

# Netvisor Urheiluseuroille

# Netvisor 2023

**82M€** (2022: 66M€)  
Liikevaihto

**37k+** (2022: 30 K)  
Asiakasta

**12M€** (2022: 10M€)  
Tuotekehitysbudjetti

**#1**  
Tunnetuin brändi

**+7000** (2022: 6045)  
Uusia asiakkaita

**230+** (2022: 215+)  
Henkilömäärä

## ICT ja Peliyrietykset



## Kaupan ala ja valmistus



## Ravintolat ja viihde



## Rakennus ja teknologia



## Asiantuntijayrietykset



## Palveluala



## Insinöörietoimistot



## Seurat



## Tilitoimistot



## Ketjuyrietykset



## Mainos- ja viestintä



## Liitot ja järjestöt

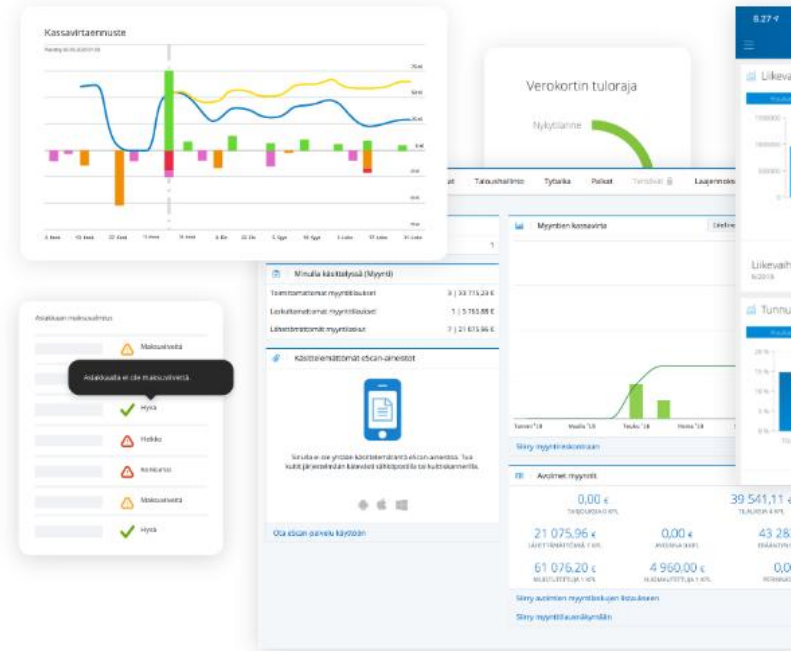


# Netvisorin hyödyt urheiluseuralle

Netvisor-taloushallintoa käyttää yhteensä yli 40 000 suomalaista yritystä, yhdistystä ja seuraa. Ohjelmisto on pilvipohjainen, joten voit tarkastella ja hoitaa seuran taloutta ajasta ja paikasta riippumatta. Netvisor toimii myös mobiilisovelluksessa.

## Säästä aikaa taloushallinnon hoitamisessa

Netvisorin taloushallinnon voi automatisoida, minkä ansiosta voit käyttää taloushallinnon hoitamiseen vähemmän aikaa. Älykkäiden ominaisuuksien avulla useat taloushallinnon toimenpiteet, kuten laskutus ja kirjanpidon muodostuminen hoituvat ilman manuaalista työtä.



# Netvisor & Urheiluseurat

Haluamme varmistaa, että seurat voivat keskittää resurssinsa ydintoimintaansa – lasten ja nuorten liikuttamiseen. Siksi taloudenhallinnan tulee olla tehokasta ja sujuvaa.

## Seuran tehokas taloudenhallinta Netvisorilla

### Taloudenhallinnan tehostaminen

- Netvisor automatisoi prosesseja, säästäten aikaa ja vaivaa
- Vapaaehtoistyöntekijöiden työmäärän vähenee

### Kustannusten vähentäminen

- Yhden tilin malli pienentää pankkimaksuja
- Hallinnollinen työ vähenee

### Läpinäkyvä seuranta

- Talouden seuranta ja raportointi on suoraan Netvisorista
- Auttaa seuratoiminnan kehittämisessä

## Urheiluseuroille suunnatut Netvisor-palvelut

- [Seura-alennukset](#): Hyödynnä erityiset alennukset seuroille
- [Valmiit integraatioratkaisut](#): Helppo yhdistää olemassa oleviin järjestelmiin
- Urheiluseuroille suunnatut räätälöidyt [koulutukset](#) ja koulutuspolut



# Netvisor tekee arjesta helpompaa



Automatisoitu kirjanpito



Tehokas myyntilaskutus



Älykäs ostolaskujen  
käsittely



Maksuttomat  
mobiilisovellukset



Työaika, matkat ja  
palkat yhdessä  
järjestelmässä



Reaaliaikainen  
kassavirta



Talouden raportit aina  
saatavilla



Markkinoiden paras  
integroitavuus

# Jäsenlaskutus + muu laskutus

## Laskutus:

- Esimerkiksi Jopox, MyClub, Hoika jne.
- Myynti siirtyy joko Netvisorin reskontraan saatavien seurantaan varten, tai kirjanpidon tositteena Netvisorin kirjanpitoon, riippuen jäsenlaskutusohjelman integraatiosta.

## Muu kuin jäsenlaskutus:

- Esimerkiksi sponsorilaskutus.
- Laskutus voidaan tehdä joukkueittain.
- Laskujen lähetys voidaan automatisoida.

# Ostot ja maksaminen

## Säästä aikaa ja vältä virheet sähköisellä ostolaskujen käsittelyllä

- Voit vastaanottaa laskut aina sähköisessä muodossa suoraan järjestelmään
- Kätevä mobiilisovellus laskujen tiliöintiin, asiatarastukseen, hyväksyntään ja maksatukseen
- Automaattiset kiertolistat ja tarkastussäännöt nopeuttavat laskujen käsittelyä, ja jopa automatisoivat laskujen käsittelyn kokonaan
- Ohjelmiston oppiva tekoäly muodostaa tiliöintiehdotukset automaattisesti aiemmin tiliöityjen ostolaskujen perusteella

The screenshot displays a software interface for managing invoices. It features several overlapping panels:

- Maksussa olevat ostolaskut** (Invoices due for payment):

#43, Factory Energy Oyj	9 137,70
Laskun koko summa 9 150,00	
#185, North Factory Oy -	234,00
Laskun koko summa 256,81	
#60, Factory Energy Oyj	1 708,00
#1231, M	1 000,00
#6654, F #984, TavaratTukku Oy	2 480,00
	148,50
- Maksuvalmiit ostolaskut** (Invoices ready for payment):

Poikkeukset ja huomiot (Ostot)	2 480,00
Vanhentuneet ostolaskuautomaation s...	1
	2 480,00
#4, TavaratTukku Oy	2 480,00
	80,00
- Uudet ostolaskut** (New invoices):

#5, TavaratTukku Oy	2 480,00
#6000155, AsianTuntija Oy	310,00

A button labeled "Siirry uusiin ostolaskuihin (2 kpl)" (Move to new invoices (2 items)) is visible at the bottom of the 'Uudet ostolaskut' panel.



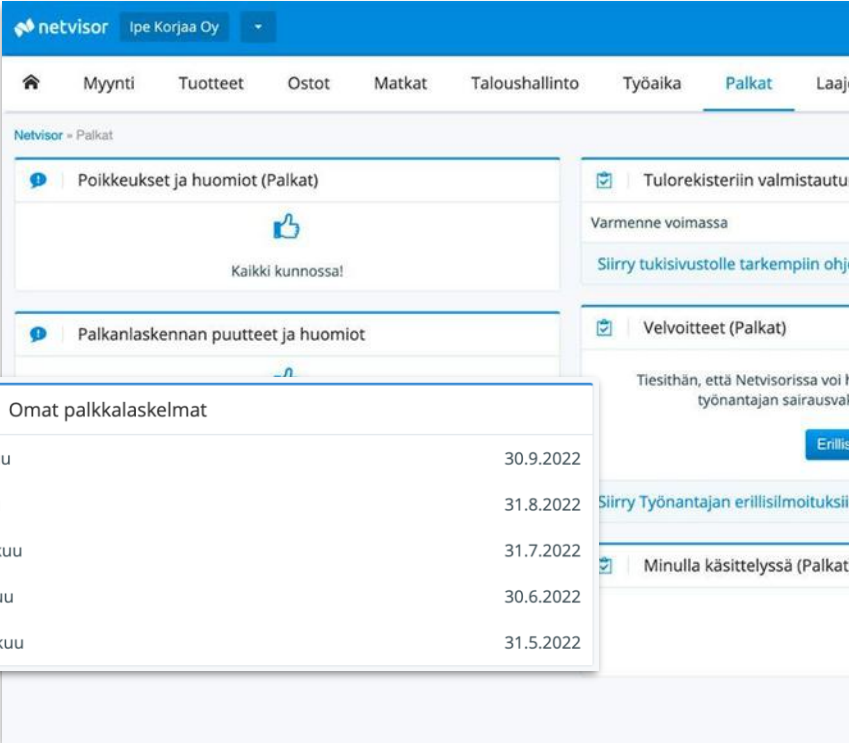
# Ostolaskujen käsittely ja kuitit

- **Ostolaskut** voidaan tiliöidä, hyväksyä ja maksaa suoraan Netvisorista
  - Ostolaskut ja maksut menevät myös suoraan kirjanpitoon
- Joukkueet sekä muut **laskentakohteet** voidaan valita suoraan tiliöintiriveille, niin kirjanpitoon saadaan oikean joukkueen kulut
  - Useaa joukkuetta koskevat kulut voidaan jakaa joukkueiden kesken (**vyörytys**)
- **Pankkikorttistoista** saadaan Visma Scanneria käyttäen kuitit suoraan sähköisesti Netvisoriin
  - Kirjanpitäjä kohdistaa kuitin oikeaan tilitapahtumaan
  - Kehittyneempää kuittien käsittelyä varten mm. **Bezala** on mahdollista yhdistää Netvisoriin

# Tehokas palkanlaskenta

Koko palkanlaskennan prosessi työajan kirjauksista kirjanpitoon asti yhdessä järjestelmässä.

- Kaikki tieto on käytössäsi yhdessä järjestelmässä. Ei manuaalista tiedonkeruuta!
- Käytössäsi ovat valmiit, muokattavat palkkamallit.
- Lasket, maksat ja tiliöit palkat helposti. Hyväksytyt palkat nopeasti ja turvallisesti.
- Lähetät palkkalaskelmat sähköisesti suoraan palkansaajien verkkopankkeihin.
- Automaattinen tulorekisteri-ilmoitus palkkojen maksamisen yhteydessä
- Seuraat reaaliaikaisesti kuluja ja työaika-raportteja.



netvisor Ipe Korjaa Oy

Myynti Tuotteet Ostot Matkat Taloushallinto Työaika Palkat Laaja

Netvisor » Palkat

Poikkeukset ja huomiot (Palkat)

Kaikki kunnossa!

Palkanlaskennan puutteet ja huomiot

Omat palkkalaskelmat

Syyskuu	30.9.2022
Elokuu	31.8.2022
Heinäkuu	31.7.2022
Kesäkuu	30.6.2022
Toukokuu	31.5.2022

Tulorekisteriin valmistautu

Varmenne voimassa

Siirry tukisivustolle tarkempiin ohjeisiin

Velvoitteet (Palkat)

Tiesithän, että Netvisorissa voi... työntekijän sairausva...

Enill...

Siirry Työnantajan erillisilmoituksiin

Minulla käsitellyssä (Palkat)

## Palkkalaskelma verkkopankista

Lähetä palkkalaskelmat suoraan työntekijöiden verkkopankkeihin. Netvisor hyödyntää Maventan verkkopalkkaa.

## Päivärahalaskuri

Laske päivärahojen ja kilometrikorvausten määrä laskurilla ja muodosta matkalaskut helposti.

## Automaattinen tulorekisteri-ilmoittaminen

Tiedot siirtyvät tulorekisteriin automaattisesti palkanmaksun yhteydessä Netvisorin ja tulorekisterin välille rakennetun integraation avulla.

## Monipuoliset raportit

Tiimiläisten lomat ja poissaolot yhdessä näkyvässä. Tehokas työajan hyväksyntä ja hyödylliset työaika raportit.



## Kattavat integraatiomahdollisuudet

Netvisoriin löytyy myös palkkpuolelle paljon valmiita integraatioita mm. HR- ja työajanseurantajärjestelmät.

## Tietoturvallinen viestintä

Työntekijä voi lähettää palkanlaskijalle tarkoitettuja dokumentteja tietoturvallisesti ja helposti Netvisorissa vahvan tunnistautumisen takana.

## Kätevät mobiiliominaisuudet

Työajan ja matkalaskujen kirjaus helposti ja nopeasti. Liukumat, lomat ja palkkalaskelmat yhdessä paikassa. Heti käytettävissä kaikilla käyttäjillä ja palkansaajilla.

## Verokortit reaaliaikaisesti palkanlaskentaan

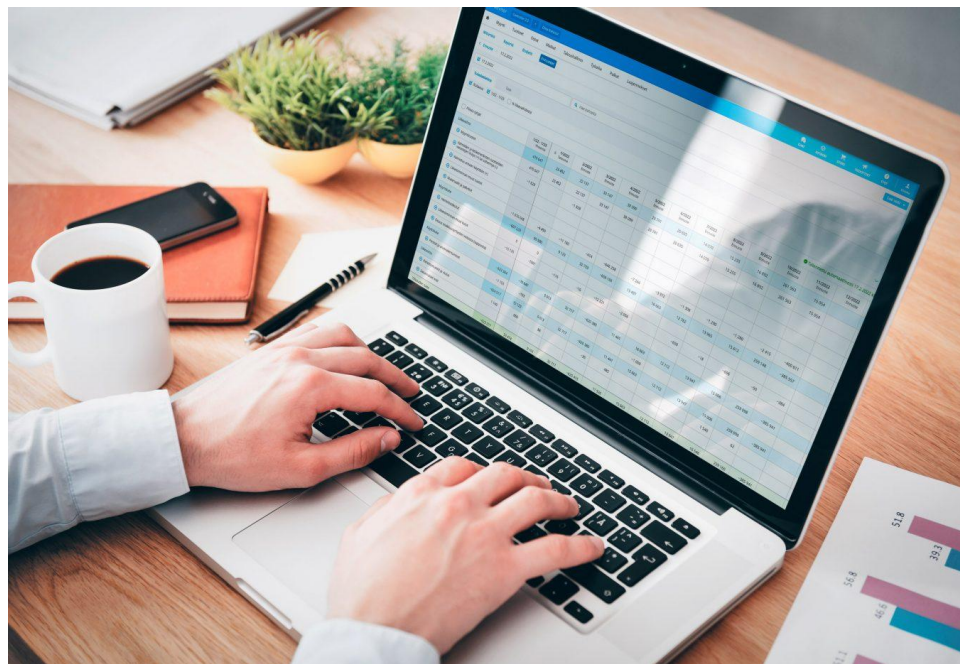
Palkansaajan voimassa olevat ennakonpidätystiedot sähköisesti Verottajalta suoraan Netvisoriin.



# Budjetointi ja ennustaminen

Netvisorin Controller auttaa suunnittelemaan tulevaa.

- Controllerilla laadit vuosibudjetit ja kuukausittaiset budjetit, myös tilikohtaisesti ja kustannuspaikoittain.
- Budjettien ja ennusteiden luominen on yksinkertaista, sillä Netvisor hyödyntää aiempaa dataa budjetti- ja ennustepohjien luomisessa.
- Toteutuneet luvut päivittyvät automaattisesti Netvisorista.



# Laskentakohteiden hyödyntäminen

Laskentakohteita käytetään seuran kirjanpidossa sisäisen laskennan ja seurannan tukena.

Laskentakohteina voi olla

- avustukset ja tuet
- lajiseuranta
- joukkueet
- varainhankinnan tapahtumat
- erilaiset hankkeet ja projektit

Budjetti voidaan myös tehdä laskentakohteille, jolloin talouden seuranta on vielä tarkempaa.

# Yhden tilin malli kirjanpidossa ja mitä se käytännössä tarkoittaa

Yhden tilin malli, jossa joukkueiden rahaliikenne keskitetään yhdelle pankkitilille ja taloudellista seurantaan tehdään kirjanpidossa laskentakohteiden avulla, tarjoaa useita etuja:

- **Keskitetty rahaliikenne:** Tämä vähentää hallinnollista työtä ja selkeyttää talousprosesseja, kun kaikki varat kulkevat yhden pankkitilin kautta.
- **Tehokas seurantamekanismi:** Laskentakohteiden avulla voidaan jakaa kustannuksia ja tuloja eri joukkueille kirjanpidossa, mahdollistaen tarkan taloudellisen seurannan. Pikalinkkien lisääminen Netvisoriin nopeuttaa joukkuekohtaisen saldon ja tapahtumien tarkastelua joukkueenjohtajien ja rahastonhoitajien toimesta, mikä edelleen tehostaa seurantaprosessia.
- **Reaaliaikainen talousseuranta:** Yhden tilin malli mahdollistaa päivitetyn taloudellisen tilan seuraamisen koko ajan, mikä auttaa nopeassa päätöksenteossa.
- **Budjetointi ja ennustaminen:** Budjetointi laskentakohteille mahdollistaa selkeän näkymän eri joukkueiden taloudelliseen tilanteeseen ja tukee toiminnan strategista suunnittelua.
- **Läpinäkyvyys ja modernius:** Keskitetyllä tilimallilla parannetaan taloushallinnon läpinäkyvyyttä ja tuodaan nykyaikaisia työkaluja seuran talousseurantaan.

# Mitä hyötyä seura saa Netvisorista tai yhden tilin mallista?

- **Taloudenhallinnan tehostaminen:**
  - Netvisor automatisoi prosesseja, säästää aikaa ja vaivaa
  - Vapaaehtoistyöntekijöiden työmäärän vähenee
- **Kustannusten vähentäminen:**
  - Yhden tilin malli pienentää pankkimaksuja
  - Hallinnollinen työ vähenee
- **Läpinäkyvä seuranta:**
  - Talouden seuranta ja raportointi on suoraan Netvisorista
  - Auttaa seuratoiminnan kehittämisessä

**Seura voi keskittää resurssinsa tehokkaammin ydintoimintoihin, eli lasten ja nuorten liikuttamiseen!**

# Seuran ja joukkueen toimihenkilöt



## Valmennus ja huolto

Kuitit kirjanpitoon  
**Visma Scanner**  
sovelluksella tai  
suoraan  
ostolaskuiksi.

Kilometrikorvaukset  
myös sovelluksen  
kautta.



## Joukkueenjohtaja

Budjetin teko ja  
seuranta Netvisor  
**Controllerissa.**

Ostolaskujen  
asiatarkastus  
sovelluksessa tai  
selaimessa.



## Rahastonhoitaja

Laskutuksen hoito  
seuran ohjelmassa  
ja Netvisorissa.  
Apuna **Visma  
Manager-sovellus**  
ostolaskujen  
tarkastukseen.



## Puheenjohtaja ja hallituksen sihteeri

Talouden seuranta  
**Netvisorissa tai  
Netvisor  
mobiilissa.**

Kuitit kirjanpitoon  
**Visma Scanner**  
sovelluksella.



## Seuran taloudenhoitaja

Käyttää **seuran  
omaa ohjelmaa ja  
Netvisor**  
laskutukseen sekä  
**Netvisor**  
kirjanpitoon.  
Kaikki Netvisor  
sovellukset apuna.



## Muut toimihenkilöt

Tarvittavat  
sovellukset ja  
rajatut Netvisor  
käyttöoikeudet  
käyttöön kaikille  
niitä tarvitseville.



# Kustannusten korvaukset ja palkat



## Kulukorvaukset

Kuvaa kuitti Netvisor-sovelluksella ja muodosta kululasku

Liitä kululaskulle PDF suoraan puhelimesta

Tarkista kululaskun tila suoraan sovelluksesta



## Matkakulut

Automaattinen päivärahallaskuri

Yksikköhinnat oletuksena aina verottajan sallimat maksimiarvot

Haluttaessa oma hinnasto korvauksille



## Erotuomaripalkkiot

Henkilöiden tuonti Excelillä tai integraatiolla

Palkkioiden tuonti valmiina laskelmina

Maksu suoraan ohjelmasta



## Palkat, palkkiot

Verokorttien ajastettu nouto

Kustannuspaikkajako suoraan henkilön taakse

Työajanseuranta sis. palkanlaskentaan



## Työkorvaukset

Palkkatieto-ilmoitukset automaattisesti maksun yhteydessä

Erillisilmoitus muodostuu automaattisesti maksujen perusteella



## Kokouspalkkiot

Henkilön taakse asetettavissa vakuutus käsittely

Tiedot heti kirjanpitoon palkanlaskennasta

Palkkalaskelma suoraan NV sovellukseen



Netvisor urheiluseuroille

# Hinnoittelu ja alennukset

Netvisorin seura-alennukset on suunnattu yhdistysmuotoisille seuroille.

Alennuksien vastike on ainoastaan seuran verkkosivuille lisättävä Netvisor-logo.

## 20 % alennus palvelupaketista

Seura saa käyttöönsä Netvisor Professional -paketin, joka sisältää myynnin, ostojen ja taloushallinnon ominaisuudet sekä rajapinnan.

## 50% alennus viitesuorituksista

Alennettu hinta koskee vastaanotettuja suorituksia, joita seuroilla on tyypillisesti jäsenlaskutuksen vuoksi runsaasti.

**Miten muuten tuemme seuroja?**



Järjestimme ensi kertaa 2024 Netvisor Joukkuetuki tempauksen, jossa jaoimme tukea seuroille 70 000€. Netvisor Joukkuetuki on tarkoitettu ohjelmiston seura-asiakkaille sekä heidän joukkueilleen. Lisää joukkuetuesta [täällä](#).

1248 hakemuksen joukosta tuen saajiksi valikoitui 35 seuraa ja joukkuetta. Tukisaajat 2024 [täältä](#).



## Lisätietoja Netvisorista

**Tessa Pahkala**  
**Sales Specialist**  
**040 481 9884**

**[tessa.pahkala@visma.com](mailto:tessa.pahkala@visma.com)**



**KIITOS!**

**Entrepreneurial  
Responsible  
Dedicated  
Inclusive**

